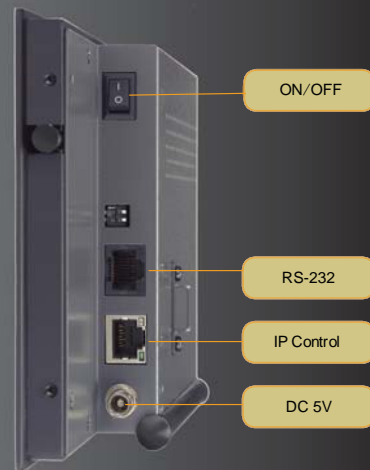


タッチ スクリーン コントロール パネル

Phoenix TACP-100



アビテックのタッチスクリーンコントロールパネル (TACP) は、マルチビューワーシステムに手頃に追加可能な理想的なコントロールソリューションです。ユーザーは、ボタンの配置とそのボタンへのコンフィグレーションを自由にカスタマイズして、アビテックのマルチビューワーを簡単にコントロールすることができます。

ワンタッチコントロール

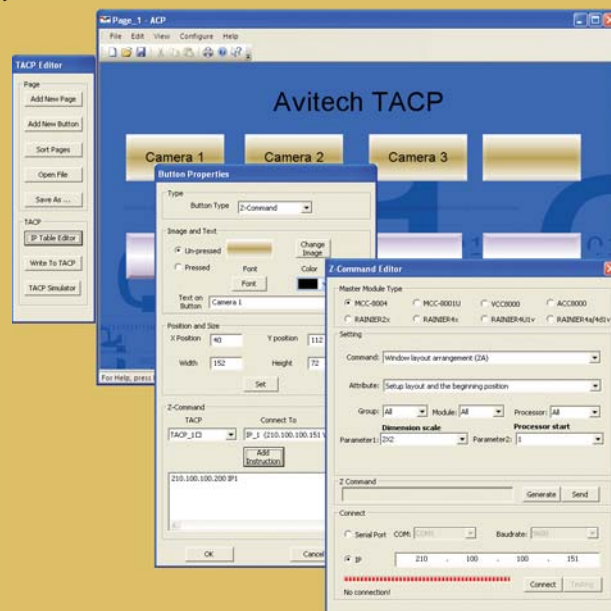
ユーザーは、タッチスクリーンのボタンを押すことにより、予めカスタマイズ登録されたマルチビューワーのさまざまな機能に迅速にアクセスすることができます。TACPのGUIアプリケーションは、詳細なカスタマイズの必要性に簡単に機能的に応えます。

アビテック ソフトウェア コントロール パネル (ACP)

ACPは、コンパクトでパワフルなソフトウェアコンフィグレーションツールです。アビテック Z コマンドコードスクリプトに基づいて、TACPのカスタム動作のスクリプトとボタンのレイアウト表示などの作成と編集機能を提供します。

ピアツーピアコミュニケーション

複数のTACPがピアツーピア環境内に構成可能です。
 複数のパネルから1つのモニターグループのコントロールや
 1つのパネルから複数のモニターグループへのコントロールなどが可能です。



輸入元:
 アビテックインターナショナル 日本セールスオフィス
 ファインドアウト株式会社
www.findout-corp.com
sales@findout-corp.com

www.avitechvideo.com

タッチ スクリーン コントロール パネル

Phoenix TACP-100

特徴

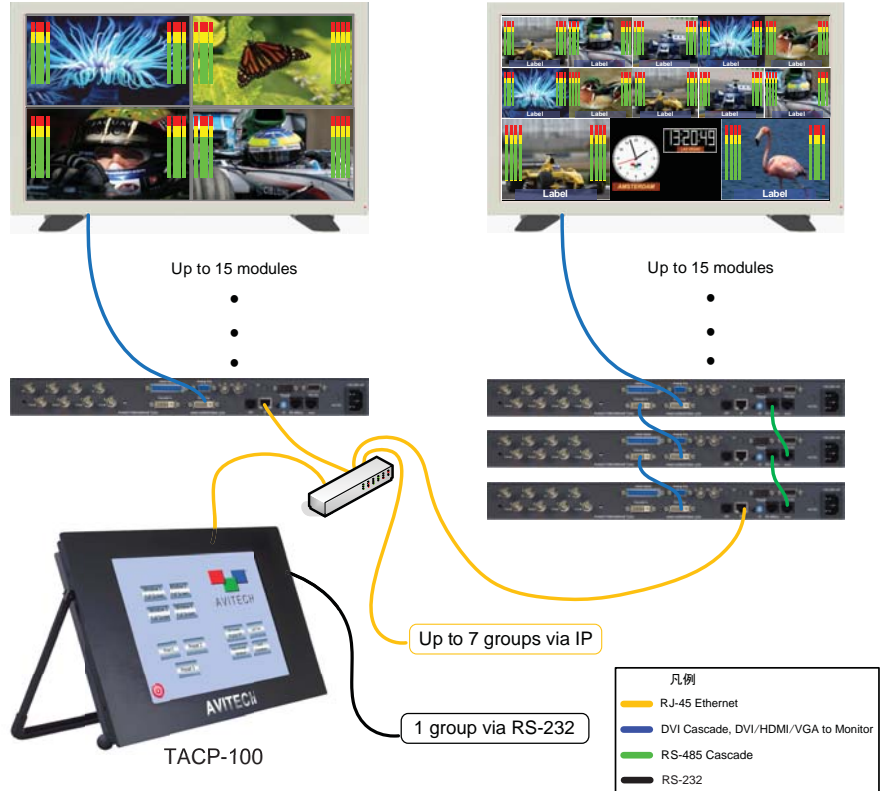
- コンパクトなフォームファクター
- タッチスクリーンとともに直感的なGUIインターフェース
- 1台のTACPで最大120台までのアビテックのモジュールのコントロールが可能
- フレキシブルで直感的な、TACP設定のためのACPソフトウェアユーティリティ
- モジュールプリセットのインスタントリコールを提供
- ピアツーピアの接続性で、最大5台のTACPからのコントロールを許容します
- 全てのアビテックマルチビューワー製品とのコントロールの互換性
- 日本語を含むユニバーサルなキャラクター表示に対応

Specifications

I/O Ports	1 x RJ-45 (Static IP) 1 x RS-232
PC System Requirements	Hard Disk Space: 256 MB PC OS: Windows XP, Vista, 7, 8
Viewing Angle	Vertical: +50° (Up from Center) and, -70° (Down from Center)
Multiviewer Compatibility	MCC-8004, Titan-8000, Rainier, Rainier 3G, Sequoia Solo series, Rainier 3G Plus, Titan 9000 Up to 8 Groups of 15 modules, 120 multiviewer modules total Peer-to-peer connection Up to 5 TACPs or up to 600 multiviewer modules total
Screen Properties	Size (Diagonal): 7.0 inches wide Brightness: White, 360 cd/m2 Display Colors: 256k colors Screen Type: LCD TFT Active Matrix Resolution: 800 x 480 pixels Use Fingertip or Stylus Pen
Power	100~240 V, 50/60Hz (External) 5V DC, 3.0A
Housing	Metal
Dimensions (W/H/D)	236.2 x 127.15 x 34.1 mm / 9.3 x 5.1 x 1.3 inches
Weight	1 Kg / 2.2 lbs
Environment	Temperature: Operating: 0°C (32°F) to 40°C (104°F) Storage: -10°C (-4°F) to 50°C (122°F) Humidity: 0% to 80% relative, non-condensing
Safety Regulations: FCC, CE, C-Tick, Class A	

Options

- 5V DC Adaptor (Included)
- Utility Disc (Included)
- Racks mount kit
- RJ-45 to RS-232 cable



インターフェースのデザイン

- 最大3オペレーター分のレイアウトの登録が可能
- スクリーン上に最大64個のボタンの配置が可能
- ボタン当り最大80個のコマンドの割付が可能
- カスタムデザイン可能なボタンとバックグラウンド、豊富なサンプルレイアウト

